

FOR SALE

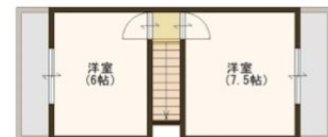
価格	間取りタイプ
2,500万円	5SLDK



【外観】



【間取り図】



物件種目	戸建		
物件所在地	滋賀県野洲市上屋 1381		
交通	東海道・山陽本線 野洲駅 バス6分 バス停:小堤 バス停徒歩9分		
土地面積	330.59㎡ (約100.0坪)	他に私道面積	無し
建物面積	163.23㎡ (壁芯) (約49.37坪)	地目	宅地
構造規模	軽量鉄骨造3階建		
築年月	1996年4月	都市計画	市街化区域
用途地域	第一種住居地域		
建ぺい率	70%	容積率	200%
土地権利	所有権		
法令上の制限	景観法		
現況	空き	引渡日	相談
接道状況	北西6.0m公道	南西6.0m公道	
建築確認番号		開発許可番号	
設備	浴室乾燥 / トイレ:温水洗浄便座 / ウォークインクローゼット / インターホン / ガス:プロパン / 公共下水 / 水道:公営 / ハウスメーカー施工		
周辺施設	セブンイレブン野洲富波店 1709m / 株式会社丸善 野洲店 2220m / 野洲市立祇王小学校 688m / 野洲図書館 786m / 医療法人白井医院 1274m		
その他費用			
備考	契約不適合責任を負いません		

現況と異なる場合には現況を優先します。 間取りの「S」はサービスルーム(納戸)です。
 価格は物件の代金総額を表示しており、消費税が課税される場合は税込と表記の上、税込価格で表示しております。

取引条件の有効期限:2025年5月4日

No.yb190

お問合せ先



国土交通大臣(2)第9630号
 公益社団法人滋賀県宅地建物取引業協会

株式会社大生産業

TEL:077-586-3456

FAX:077-586-3466

滋賀県野洲市小篠原1979番地

E-Mail:eigy@taiseisangyo.biz

取引態様:専任媒介

