

FOR RENT

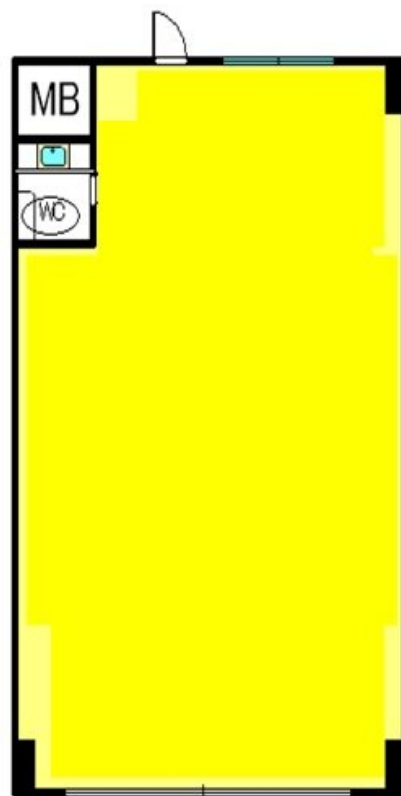
賃料	管理費等
176,000円	11,000円

間取り			
敷金	-	礼金	無
敷引/償却金	-	保証金	3ヶ月
物件種別	店舗(区画)		
建物名・部屋番号	アメニティーRITTO 店舗1号室		
物件所在地	滋賀県栗東市縷1丁目3-6		
交通	東海道・山陽本線 栗東駅 徒歩7分		
間取詳細			
構造・規模	鉄筋コンクリート 7階建 1階		
専有面積	73.56㎡	向き	
築年月	1999年1月21日	契約期間	3年
損害保険	有	入居時期	相談
駐車場	有(敷地内) 8800円/月~		
設備	エレベーター		
その他費用			
入居諸条件	事務所可 法人可 飲食店相談		
保証会社	必須 加入要		
備考	保証会社加入要/保証金返還率3年未満解約0%3年以上6年未満30%6年以上9年未満60%9年以上90%		

【外観】



【間取り図】



画像
準備中



図面と現況が異なる場合は現況が優先となります。

間取りの「S」はサービスルーム(納戸)です。

情報更新日2024年11月21日

No.79-店舗1

お問合せ先



国土交通大臣(2)第9630号
公益社団法人滋賀県宅地建物取引業協会
株式会社大生産業
滋賀県野洲市小篠原1979番地
TEL:077-586-3456
E-mail: eigyo@taiseisangyo.biz

FAX:077-586-3466



携帯サイトから物件詳細を閲覧できます!

取引態様	手数料負担の割合	貸主	0%	借主	100%
仲介元付(専任)	手数料配分の割合	元付	100%	客付	0%