

FOR RENT

賃料	管理費等
75,000円	0円

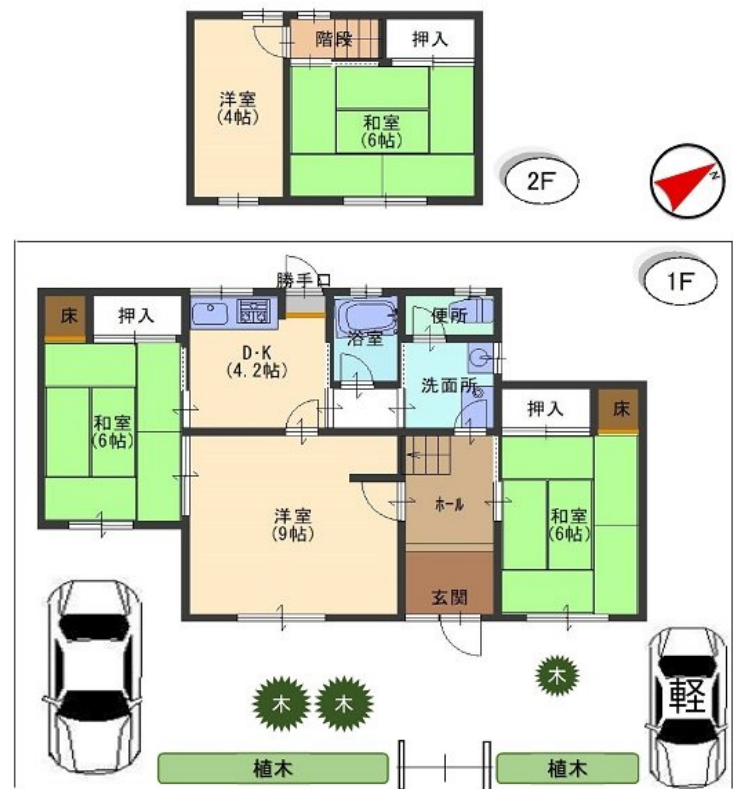
広々5DK ペット等相談下さい！

広々5DK ペット等相談下さい！

【外観】



【間取り図】



図面と現況が異なる場合は現況が優先となります。

間取りの「S」はサービスルーム(納戸)です。

間取り	5DK		
敷金	1ヶ月	礼金	1ヶ月
敷引/償却金	-	保証金	-
物件種別	戸建		
建物名・部屋番号	伊藤借家		
物件所在地	滋賀県近江八幡市若葉町1丁目17-15		
交通	東海道・山陽本線 近江八幡駅 徒歩16分		
間取詳細	DK(4.5畳) 洋室(9畳) 和室(6畳) 和室(6畳) 和室(6畳)		
構造・規模	軽量鉄骨 2階建		
専有面積	90.81㎡	向き	
築年月	1973年10月	契約期間	2年
損害保険	有 20,000円 24ヶ月	入居時期	相談
駐車場	付(無料) 2台駐車可		
設備	現状貸し。全室照明・温水暖房洗浄便座は残置物です。鍵交換実費。ケーブルテレビ(ZTV)の契約が必要で		
その他費用	[一時金] 退去時清掃費: 66,000円		
入居諸条件	ペット可 二人可 法人可 子供可		
保証会社	必須 イントラスト加入要 契約時10,000円・月額保証料330円(税抜300円)・更新保証料 10,000円/1		
備考	ペット飼育の場合 賃料+3,000円と敷金2ヶ月と礼金2ヶ月となります(1匹につきプラス3,000円)/現状貸し/全室照明・温水暖房洗浄便座は残置物です/鍵交換実費/ケーブルテレビ(ZTV)の契約が必要です		

情報更新日2025年4月10日

No.205



国土交通大臣(2)第9630号
 公益社団法人滋賀県宅地建物取引業協会
株式会社大生産業
 滋賀県野洲市小篠原1979番地
 TEL:077-586-3456
 E-mail: eigyo@taiseisangyo.biz

FAX:077-586-3466



携帯サイトから物件詳細を閲覧できます！

取引態様	手数料負担の割合	貸主	借主
仲介元付(専任)	手数料配分の割合	元付	客付